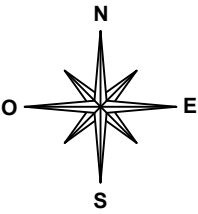


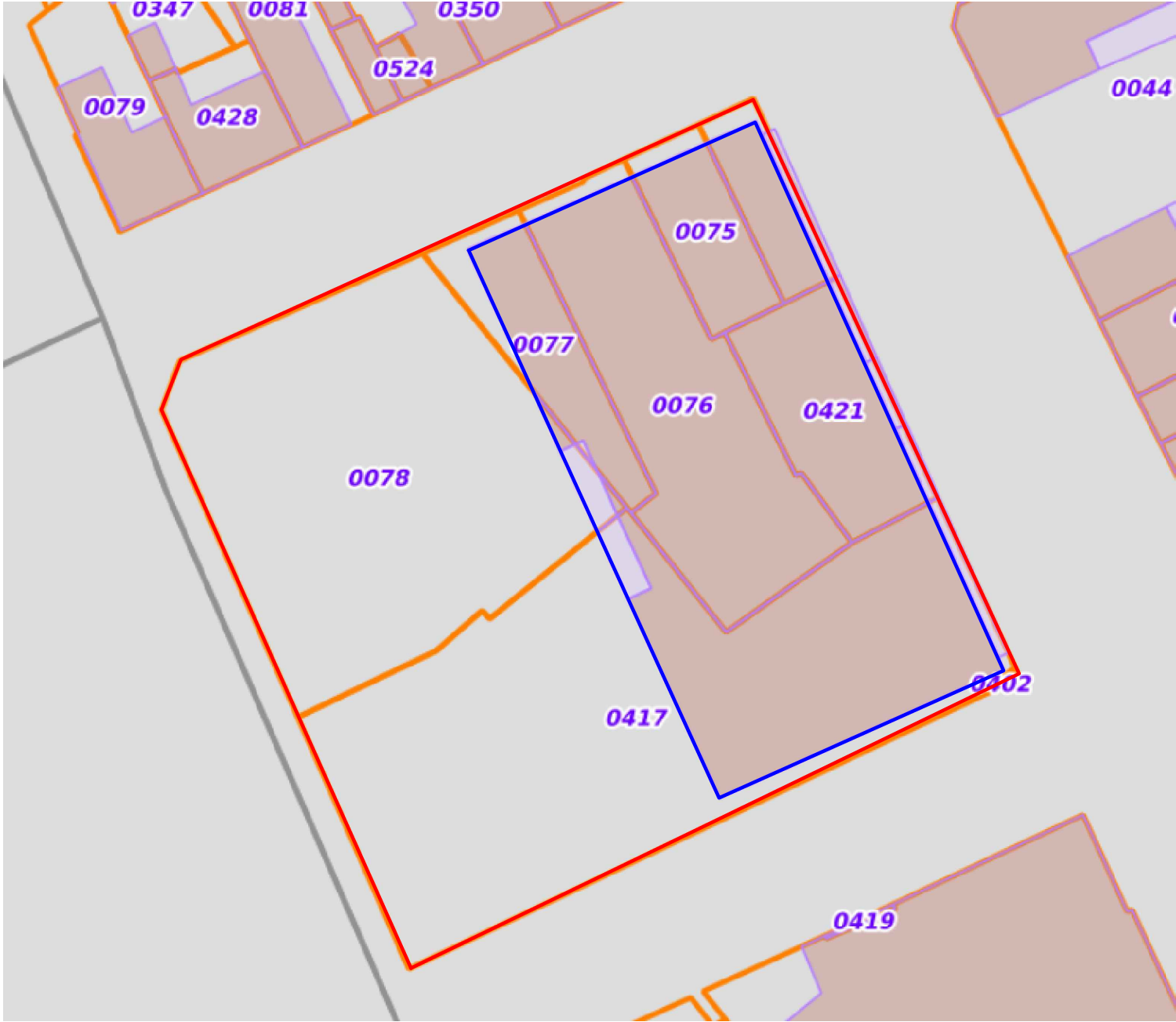


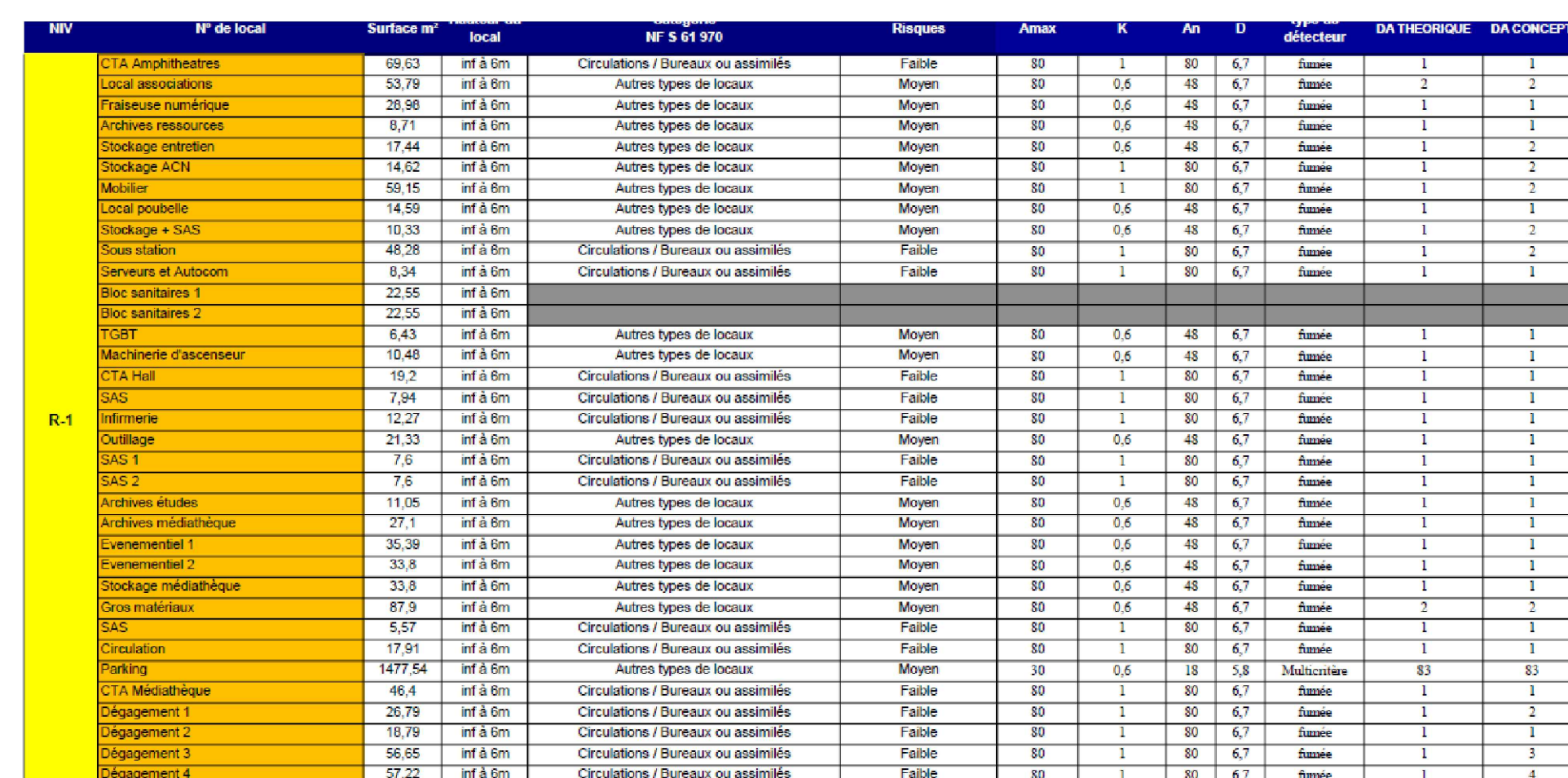
Plan de situation



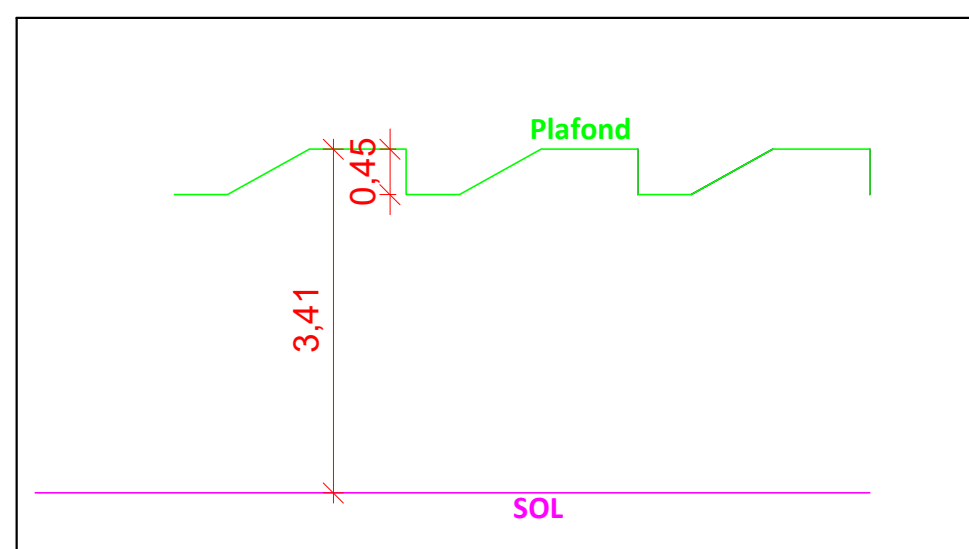
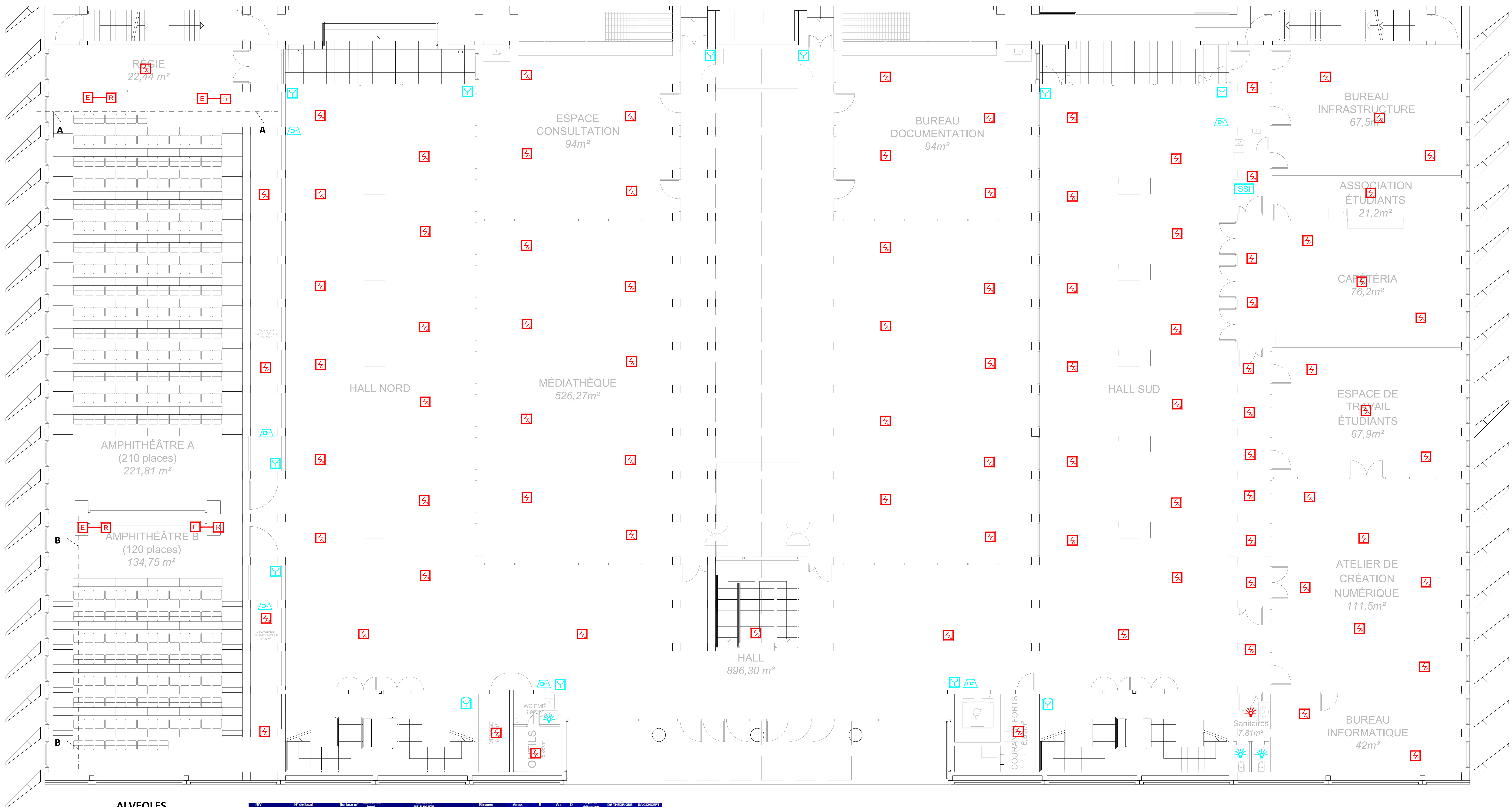
Extrait Cadastral

Préfixe : 000
N°Parcelle :
0075,0077,0076,0421,0078,0417





Ech : 1/75

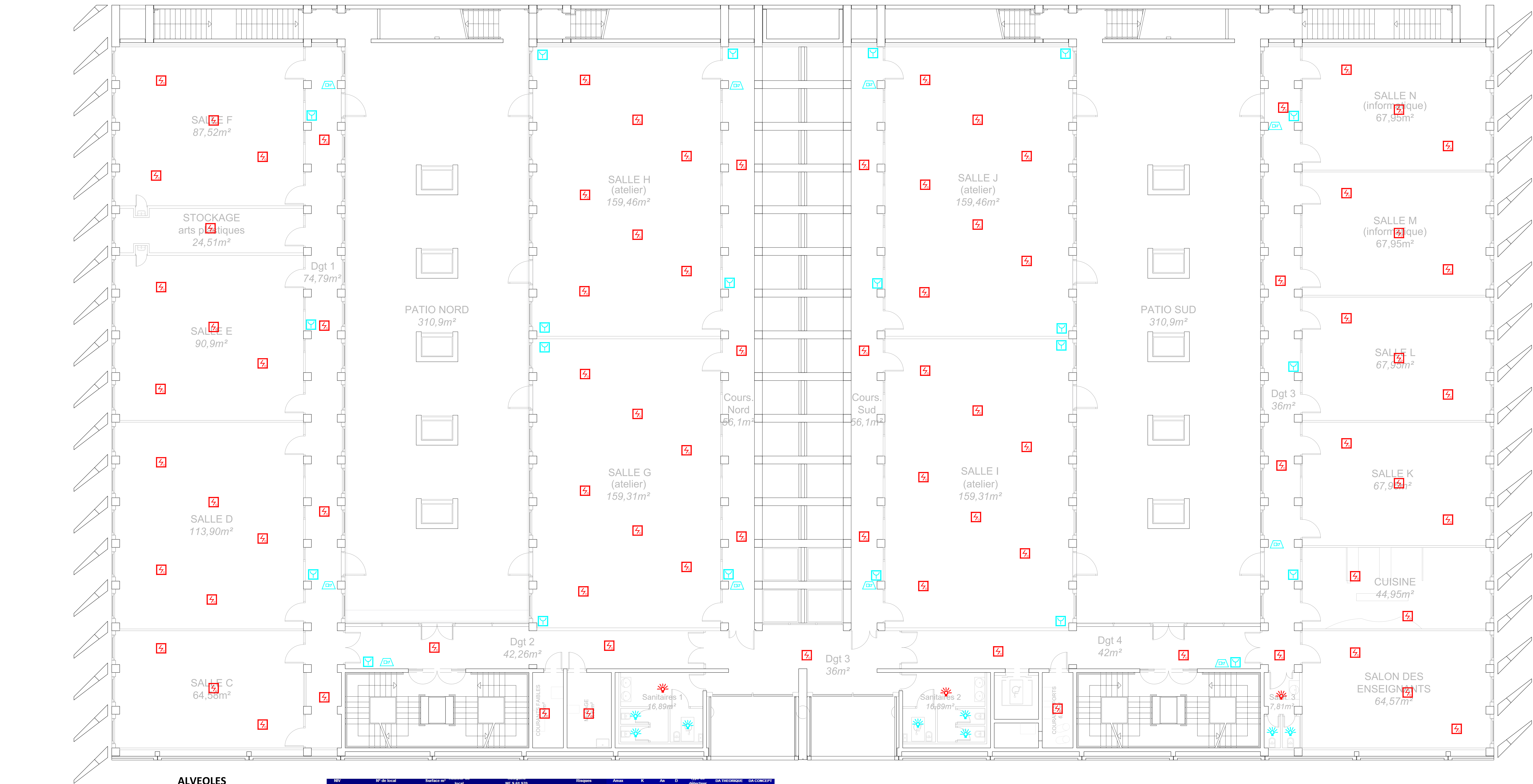


NIV	N° de local	Surface m ²	local	N° s à g (p)	Occupé	Année	K	An	U	éléments	DIA THÉRIQUE	DIA COST
RUC	hall	506,3	vt 6 Em	Circulations / Bureau ou assésibles	Faible	03	1	00	6,7	Base	1	3
	Amphithéâtre A	224,4	vt 6 Em	Circulations / Bureau ou assésibles	Faible	03	1	00	6,7	Base	1	1
	Amphithéâtre B	201,8	vt 6 Em	Circulations / Bureau ou assésibles	Faible	03	1	00	6,7	Base	1	1
	Engagement amphithéâtre A	30,6	vt 6 Em	Circulations / Bureau ou assésibles	Faible	03	1	00	6,7	Base	1	1
	Engagement B	134,75	vt 6 Em	Circulations / Bureau ou assésibles	Faible	03	1	00	6,7	Base	1	1
	Engagement amphithéâtre B	14,80	vt 6 Em	Circulations / Bureau ou assésibles	Faible	03	1	00	6,7	Base	1	2
	Service consultation	94	vt 6 Em	Autres types de locaux	Moyen	03	0,6	44	6,7	Base	1	1
	Service documentation	94	vt 6 Em	Autres types de locaux	Moyen	03	0,6	44	6,7	Base	1	1
	Médiathèque 1	192,68	vt 6 Em	Autres types de locaux	Moyen	03	0,6	44	6,7	Base	5	3
	Médiathèque 2	192,68	vt 6 Em	Autres types de locaux	Moyen	03	0,6	44	6,7	Base	5	3
	Bureau infrastructure	67,5	vt 6 Em	Circulations / Bureau ou assésibles	Faible	03	1	00	6,7	Base	1	3
	Accueil	67,5	vt 6 Em	Circulations / Bureau ou assésibles	Faible	03	1	00	6,7	Base	1	3
	Accueil	76,2	vt 6 Em	Circulations / Bureau ou assésibles	Faible	03	1	00	6,7	Base	1	3
	Accueil	8,6	vt 6 Em	Circulations / Bureau ou assésibles	Faible	03	1	00	6,7	Base	1	3
	Accueil GSI	6,56	vt 6 Em	Circulations / Bureau ou assésibles	Faible	03	1	00	6,7	Base	1	3
RUC	Prézone de travail	67,5	vt 6 Em	Circulations / Bureau ou assésibles	Faible	03	1	00	6,7	Base	1	3
	Bureau de relation numérique	115,0	vt 6 Em	Circulations / Bureau ou assésibles	Faible	03	1	00	6,7	Base	1	3
	Bureau de relation	67,5	vt 6 Em	Circulations / Bureau ou assésibles	Faible	03	1	00	6,7	Base	1	2
	Bureau de relation	67,5	vt 6 Em	Circulations / Bureau ou assésibles	Faible	03	1	00	6,7	Base	1	2
	Bureau de relation	67,5	vt 6 Em	Circulations / Bureau ou assésibles	Faible	03	1	00	6,7	Base	1	2
	Bureau de relation	67,5	vt 6 Em	Circulations / Bureau ou assésibles	Faible	03	1	00	6,7	Base	1	2
RUC	Bureau de relation	67,5	vt 6 Em	Circulations / Bureau ou assésibles	Faible	03	1	00	6,7	Base	1	2
	Bureau de relation	67,5	vt 6 Em	Circulations / Bureau ou assésibles	Faible	03	1	00	6,7	Base	1	2
	Bureau de relation	67,5	vt 6 Em	Circulations / Bureau ou assésibles	Faible	03	1	00	6,7	Base	1	2
RUC	Bureau de relation	67,5	vt 6 Em	Circulations / Bureau ou assésibles	Faible	03	1	00	6,7	Base	1	2
	Bureau de relation	67,5	vt 6 Em	Circulations / Bureau ou assésibles	Faible	03	1	00	6,7	Base	1	2
	Bureau de relation	67,5	vt 6 Em	Circulations / Bureau ou assésibles	Faible	03	1	00	6,7	Base	1	2
RUC	Bureau de relation	67,5	vt 6 Em	Circulations / Bureau ou assésibles	Faible	03	1	00	6,7	Base	1	2
	Bureau de relation	67,5	vt 6 Em	Circulations / Bureau ou assésibles	Faible	03	1	00	6,7	Base	1	2
	Bureau de relation	67,5	vt 6 Em	Circulations / Bureau ou assésibles	Faible	03	1	00	6,7	Base	1	2
RUC	Bureau de relation	67,5	vt 6 Em	Circulations / Bureau ou assésibles	Faible	03	1	00	6,7	Base	1	2
	Bureau de relation	67,5	vt 6 Em	Circulations / Bureau ou assésibles	Faible	03	1	00	6,7	Base	1	2
	Bureau de relation	67,5	vt 6 Em	Circulations / Bureau ou assésibles	Faible	03	1	00	6,7	Base	1	2
RUC	Bureau de relation	67,5	vt 6 Em	Circulations / Bureau ou assésibles	Faible	03	1	00	6,7	Base	1	2
	Bureau de relation	67,5	vt 6 Em	Circulations / Bureau ou assésibles	Faible	03	1	00	6,7	Base	1	2
	Bureau de relation	67,5	vt 6 Em	Circulations / Bureau ou assésibles	Faible	03	1	00	6,7	Base	1	2
RUC	Bureau de relation	67,5	vt 6 Em	Circulations / Bureau ou assésibles	Faible	03	1	00	6,7	Base	1	2
	Bureau de relation	67,5	vt 6 Em	Circulations / Bureau ou assésibles	Faible	03	1	00	6,7	Base	1	2
	Bureau de relation	67,5	vt 6 Em	Circulations / Bureau ou assésibles	Faible	03	1	00	6,7	Base	1	2
RUC	Bureau de relation	67,5	vt 6 Em	Circulations / Bureau ou assésibles	Faible	03	1	00	6,7	Base	1	2
	Bureau de relation	67,5	vt 6 Em	Circulations / Bureau ou assésibles	Faible	03	1	00	6,7	Base	1	2
	Bureau de relation	67,5	vt 6 Em	Circulations / Bureau ou assésibles	Faible	03	1	00	6,7	Base	1	2
RUC	Bureau de relation	67,5	vt 6 Em	Circulations / Bureau ou assésibles	Faible	03	1	00	6,7	Base	1	2
	Bureau de relation	67,5	vt 6 Em	Circulations / Bureau ou assésibles	Faible	03	1	00	6,7	Base	1	2
	Bureau de relation	67,5	vt 6 Em	Circulations / Bureau ou assésibles	Faible	03	1	00	6,7	Base	1	2
RUC	Bureau de relation	67,5	vt 6 Em	Circulations / Bureau ou assésibles	Faible	03	1	00	6,7	Base	1	2
	Bureau de relation	67,5	vt 6 Em	Circulations / Bureau ou assésibles	Faible	03	1	00	6,7	Base	1	2
	Bureau de relation	67,5	vt 6 Em	Circulations / Bureau ou assésibles	Faible	03	1	00	6,7	Base	1	2
RUC	Bureau de relation	67,5	vt 6 Em	Circulations / Bureau ou assésibles	Faible	03	1	00	6,7	Base	1	2
	Bureau de relation	67,5	vt 6 Em	Circulations / Bureau ou assésibles	Faible	03	1	00	6,7	Base	1	2
	Bureau de relation	67,5	vt 6 Em	Circulations / Bureau ou assésibles	Faible	03	1	00	6,7	Base	1	2
RUC	Bureau de relation	67,5	vt 6 Em	Circulations / Bureau ou assésibles	Faible	03	1	00	6,7	Base	1	2
	Bureau de relation	67,5	vt 6 Em	Circulations / Bureau ou assésibles	Faible	03	1	00	6,7	Base	1	2
	Bureau de relation	67,5	vt 6 Em	Circulations / Bureau ou assésibles	Faible	03	1	00	6,7	Base	1	2
RUC	Bureau de relation	67,5	vt 6 Em	Circulations / Bureau ou assésibles	Faible	03	1	00	6,7	Base	1	2
	Bureau de relation	67,5	vt 6 Em	Circulations / Bureau ou assésibles	Faible	03	1	00	6,7	Base	1	2
	Bureau de relation	67,5	vt 6 Em	Circulations / Bureau ou assésibles	Faible	03	1	00	6,7	Base	1	2
RUC	Bureau de relation	67,5	vt 6 Em	Circulations / Bureau ou assésibles	Faible	03	1	00	6,7	Base	1	2
	Bureau de relation	67,5	vt 6 Em	Circulations / Bureau ou assésibles	Faible	03	1	00	6,7	Base	1	2
	Bureau de relation	67,5	vt 6 Em	Circulations / Bureau ou assésibles	Faible	03	1	00	6,7	Base	1	2
RUC	Bureau de relation	67,5	vt 6 Em	Circulations / Bureau ou assésibles	Faible	03	1	00	6,7	Base	1	2
	Bureau de relation	67,5	vt 6 Em	Circulations / Bureau ou assésibles	Faible	03	1	00	6,7	Base	1	2
	Bureau de relation	67,5	vt 6 Em	Circulations / Bureau ou assésibles	Faible	03	1	00	6,7	Base	1	2
RUC	Bureau de relation	67,5	vt 6 Em	Circulations / Bureau ou assésibles	Faible	03	1	00	6,7	Base	1	2
	Bureau de relation	67,5	vt 6 Em	Circulations / Bureau ou assésibles	Faible	03	1	00	6,7	Base	1	2
	Bureau de relation	67,5	vt 6 Em	Circulations / Bureau ou assésibles	Faible	03	1	00	6,7	Base	1	2
RUC	Bureau de relation	67,5	vt 6 Em	Circulations / Bureau ou assésibles	Faible	03	1	00	6,7	Base	1	2
	Bureau de relation	67,5	vt 6 Em	Circulations / Bureau ou assésibles	Faible	03	1	00	6,7	Base	1	2
	Bureau de relation	67,5	vt 6 Em	Circulations / Bureau ou assésibles	Faible	03	1	00	6,7	Base	1	2
RUC	Bureau de relation	67,5	vt 6 Em	Circulations / Bureau ou assésibles	Faible	03	1	00	6,7	Base	1	2
	Bureau de relation	67,5	vt 6 Em	Circulations / Bureau ou assésibles	Faible	03	1	00	6,7	Base	1	2
	Bureau de relation	67,5	vt 6 Em	Circulations / Bureau ou assésibles	Faible	03	1	00	6,7	Base	1	2
RUC	Bureau de relation	67,5	vt 6 Em	Circulations / Bureau ou assésibles	Faible	03	1	00	6,7	Base	1	2
	Bureau de relation	67,5	vt 6 Em	Circulations / Bureau ou assésibles	Faible	03	1	00	6,7	Base	1	2
	Bureau de relation	67,5	vt 6 Em	Circulations / Bureau ou assésibles	Faible	03	1	00	6,7	Base	1	2
RUC	Bureau de relation	67,5	vt 6 Em	Circulations / Bureau ou assésibles	Faible	03	1	00	6,7	Base	1	2
	Bureau de relation	67,5	vt 6 Em	Circulations / Bureau ou assésibles	Faible	03	1	00	6,7	Base	1	2
	Bureau de relation	67,5	vt 6 Em	Circulations / Bureau ou assésibles	Faible	03	1	00	6,7	Base	1	2
RUC	Bureau de relation	67,5	vt 6 Em	Circulations / Bureau ou assésibles	Faible	03	1	00	6,7	Base	1	2
	Bureau de relation	67,5	vt 6 Em	Circulations / Bureau ou assésibles	Faible	03	1	00	6,7	Base	1	2
	Bureau de relation	67,5	vt 6 Em	Circulations / Bureau ou assésibles	Faible	03	1	00	6,7	Base	1	2
RUC	Bureau de relation	67,5	vt 6 Em	Circulations / Bureau ou assésibles	Faible	03	1	00	6,7	Base	1	2
	Bureau de relation	67,5	vt 6 Em	Circulations / Bureau ou assésibles	Faible	03	1	00	6,7	Base	1	2
	Bureau de relation	67,5	vt 6 Em	Circulations / Bureau ou assésibles	Faible	03	1	00	6,7	Base	1	2
RUC	Bureau de relation	67,5	vt 6 Em	Circulations / Bureau ou assésibles	Faible	03	1	00	6,7	Base	1	2
	Bureau de relation	67,5	vt 6 Em	Circulations / Bureau ou assésibles	Faible	03	1	00	6,7	Base	1	2
	Bureau de relation	67,5	vt 6 Em	Circulations / Bureau ou assésibles	Faible	03	1	00	6,7	Base	1	2
RUC	Bureau de relation	67,5	vt 6 Em	Circulations / Bureau ou assésibles	Faible	03	1	00	6,7	Base	1	2
	Bureau de relation	67,5	vt 6 Em	Circulations / Bureau ou assésibles	Faible	03	1	00	6,7	Base	1	2
	Bureau de relation	67,5	vt 6 Em	Circulations / Bureau ou assésibles	Faible	03	1	00	6,7	Base	1	2
RUC	Bureau de relation	67,5	vt 6 Em	Circulations / Bureau ou assésibles	Faible	03	1	00	6,7	Base	1	2
	Bureau de relation	67,5	vt 6 Em	Circulations / Bureau ou assésibles	Faible	03	1	00	6,7	Base	1	2
	Bureau de relation	67,5	vt 6 Em	Circulations / Bureau ou assésibles	Faible	03	1	00	6,7	Base	1	2
RUC	Bureau de relation	67,5	vt 6 Em	Circulations / Bureau ou assésibles	Faible	03	1	00	6,7	Base	1	2
	Bureau de relation	67,5	vt 6 Em	Circulations / Bureau ou assésibles	Faible	03	1	00	6,7	Base	1	2
	Bureau de relation	67,5	vt 6 Em	Circulations / Bureau ou assésibles	Faible	03	1	00	6,7	Base	1	2
RUC	Bureau de relation	67,5	vt 6 Em	Circulations / Bureau ou assésibles	Faible	03	1	00	6,7	Base	1	2
	Bureau de relation	67,5	vt 6 Em	Circulations / Bureau ou assésibles	Faible	03	1	00	6,7	Base	1	2
	Bureau de relation	67,5	vt 6 Em	Circulations / Bureau ou assésibles	Faible	03	1	00	6,7	Base	1	2
RUC	Bureau de relation	67,5	vt 6 Em	Circulations / Bureau ou assésibles	Faible	03	1	00	6,7	Base	1	2
	Bureau de relation	67,5	vt 6 Em	Circulations / Bureau ou assésibles	Faible	03	1	00	6,7	Base	1	2
	Bureau de relation	67,5	vt 6 Em	Circulations / Bureau ou assésibles	Faible	03	1	00	6,7	Base	1	2
RUC	Bureau de relation	67,5	vt 6 Em	Circulations / Bureau ou assésibles	Faible	03	1	00	6,7	Base	1	2
	Bureau de relation	67,5	vt 6 Em	Circulations / Bureau ou assésibles	Faible	03	1	00	6,7	Base	1	2
	Bureau de relation	67,5	vt 6 Em	Circulations / Bureau ou assésibles	Faible	03	1	00	6,7	Base	1	2
RUC	Bureau de relation	67,5	vt 6 Em	Circulations / Bureau ou assésibles	Faible	03	1	00	6,7	Base	1	2
	Bureau de relation	67,5	vt 6 Em	Circulations / Bureau ou assésibles	Faible	03	1	00	6,7	Base	1	2
	Bureau de relation	67,5	vt 6 Em	Circulations / Bureau ou assésibles	Faible	03	1	00	6,7	Base	1	2
RUC	Bureau de relation	67,5	vt 6 Em	Circulations / Bureau ou assésibles	Faible	03	1	00	6,7	Base	1	2
	Bureau de relation	67,5	vt 6 Em	Circulations / Bureau ou assésibles	Faible	03	1	00	6,7	Base	1	2
	Bureau de relation	67,5	vt 6 Em	Circulations / Bureau ou assésibles	Faible	03	1	00	6,7	Base	1	2
RUC	Bureau de relation	67,5	vt 6 Em	Circulations / Bureau ou assésibles	Faible	03	1	00	6,7	Base	1	2
	Bureau de relation	67,5	vt 6 Em	Circulations / Bureau ou assésibles	Faible	03	1	00	6,7	Base	1	2
	Bureau de relation	67,5	vt 6 Em	Circulations / Bureau ou assésibles	Faible	03	1	00	6,7	Base	1	2
RUC	Bureau de relation	67,5	vt 6 Em	Circulations / Bureau ou assésibles	Faible	03	1	00	6,7	Base	1	2
	Bureau de relation	67,5	vt 6 Em	Circulations / Bureau ou assésibles	Faible	03	1	00	6,7	Base	1	2
	Bureau de relation	67,5	vt 6 Em	Circulations / Bureau ou assésibles	Faible	03	1	00	6,7	Base	1	2
RUC	Bureau de relation	67,5	vt 6 Em	Circulations / Bureau ou assésibles	Faible	03	1	00	6,7	Base	1	2
	Bureau de relation	67,5	vt 6 Em	Circulations / Bureau ou assésibles	Faible	03	1	00	6,7	Base	1	2
	Bureau de relation	67,5	vt 6 Em	Circulations / Bureau ou assésibles	Faible	03	1	00	6,7	Base	1	2
RUC	Bureau de relation	67,5	vt 6 Em	Circulations / Bureau ou assésibles	Faible	03	1	00	6,7	Base	1	2
	Bureau de relation	67,5	vt 6 Em	Circulations / Bureau ou assésibles	Faible	03	1	00	6,7	Base	1	2
	Bureau de relation	67,5	vt 6 Em	Circulations / Bureau ou assésibles	Faible	03	1	00	6,7	Base	1	2
RUC	Bureau de relation	67,5	vt 6 Em	Circulations / Bureau ou assésibles	Faible	03	1	00	6,7	Base	1	

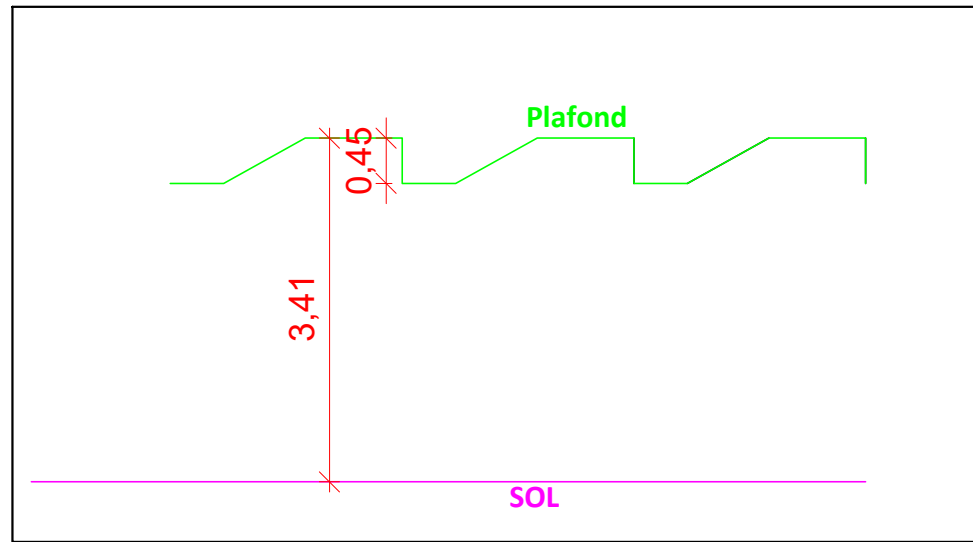
R+1

Ech : 1/75

Existant	Projet
	Déclencheur manuel
	Commande de désenfumage
	Diffuseur sonore
	Détecteur optique d'incendie
	Détecteur multicritère
	Détecteur thermique d'incendie
	Détecteur multipointuel
	Détecteur linéaire
	Flash
	Système de sécurité incendie
	Maintien magnétique
	Dispositif Adaptateur de Commande
	Volet de désenfumage
	Volet d'amenée d'air
	Volet d'extraction d'air
	Clapet coupe-feu
	Moteur de désenfumage

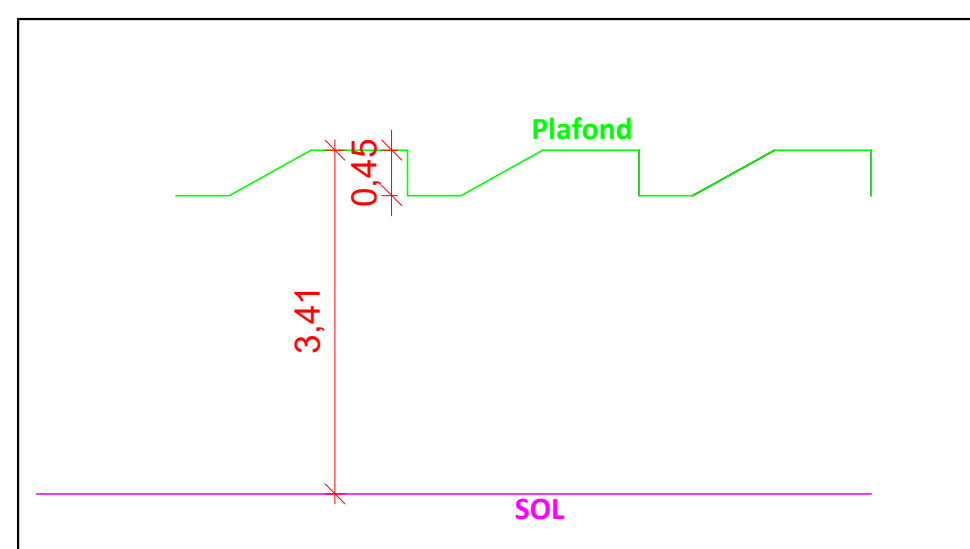


ALVEOLES



NIV	R° de local	Surface m²	local	N° S 61 970	Isolages	Amas	K	An	D	détecteur	DA THEORIQUE	DA CONCEPT
R+1	Salle F	87,52	inf à 6m	Circulations / Bureaux ou assésimés	Faible	S0	1	S0	6,7	Basée	2	4
	Dgt 1	74,79	inf à 6m	Circulations / Bureaux ou assésimés	Faible	S0	1	S0	6,7	Basée	1	4
	Dgt 2	42,26	inf à 6m	Circulations / Bureaux ou assésimés	Faible	S0	1	S0	6,7	Basée	1	3
	Dgt 3	36	inf à 6m	Circulations / Bureaux ou assésimés	Faible	S0	1	S0	6,7	Basée	1	1
	Dgt 4	42	inf à 6m	Circulations / Bureaux ou assésimés	Faible	S0	1	S0	6,7	Basée	1	2
	Dgt 5	67,52	inf à 6m	Circulations / Bureaux ou assésimés	Faible	S0	1	S0	6,7	Basée	1	4
	Courative Nord	56,1	inf à 6m	Circulations / Bureaux ou assésimés	Faible	S0	1	S0	6,7	Basée	1	3
	Courative Sud	56,1	inf à 6m	Circulations / Bureaux ou assésimés	Faible	S0	1	S0	6,7	Basée	1	3
	Stockage Art plastique	24,51	inf à 6m	Circulations / Bureaux ou assésimés	Faible	S0	1	S0	6,7	Basée	1	1
	Salle E	90,9	inf à 6m	Circulations / Bureaux ou assésimés	Faible	S0	1	S0	6,7	Basée	2	4
	Salle D	113,9	inf à 6m	Circulations / Bureaux ou assésimés	Faible	S0	1	S0	6,7	Basée	2	4
	Salle C	64,58	inf à 6m	Circulations / Bureaux ou assésimés	Faible	S0	1	S0	6,7	Basée	1	3
	Courant table	6,81	inf à 6m	Autres types de locaux	Moyen	S0	1	S0	6,7	Basée	1	1
	Ménage	9,82	inf à 6m	Circulations / Bureaux ou assésimés	Faible	S0	1	S0	6,7	Basée	1	1
	Bloc sanitaires 1	16,89	inf à 6m									
	Bloc sanitaires 2	16,89	inf à 6m									
	Bloc sanitaires 3	7,81	inf à 6m									
	Salle H	159,46	inf à 6m	Circulations / Bureaux ou assésimés	Faible	S0	1	S0	6,7	Basée	2	7
	Salle G	159,31	inf à 6m	Circulations / Bureaux ou assésimés	Faible	S0	1	S0	6,7	Basée	2	7
	Salle I	159,31	inf à 6m	Circulations / Bureaux ou assésimés	Faible	S0	1	S0	6,7	Basée	2	7
	Courant fort	6,81	inf à 6m	Autres types de locaux	Moyen	S0	1	S0	6,7	Basée	1	1
	Bloc des enseignants	64,57	inf à 6m	Circulations / Bureaux ou assésimés	Faible	S0	1	S0	6,7	Basée	1	3
	Cuisine	44,95	inf à 6m	Circulations / Bureaux ou assésimés	Faible	S0	1	S0	6,7	Basée	1	2
	Salle K	67,95	inf à 6m	Circulations / Bureaux ou assésimés	Faible	S0	1	S0	6,7	Basée	1	3
	Salle L	67,95	inf à 6m	Circulations / Bureaux ou assésimés	Faible	S0	1	S0	6,7	Basée	1	3
	Salle M	67,95	inf à 6m	Circulations / Bureaux ou assésimés	Faible	S0	1	S0	6,7	Basée	1	3
	Salle N	67,95	inf à 6m	Circulations / Bureaux ou assésimés	Faible	S0	1	S0	6,7	Basée	1	3

Ech : 1/75

[illegible]